



# Renouvellement de la centrale de Saint-Pierre

## Esquisses de positionnement

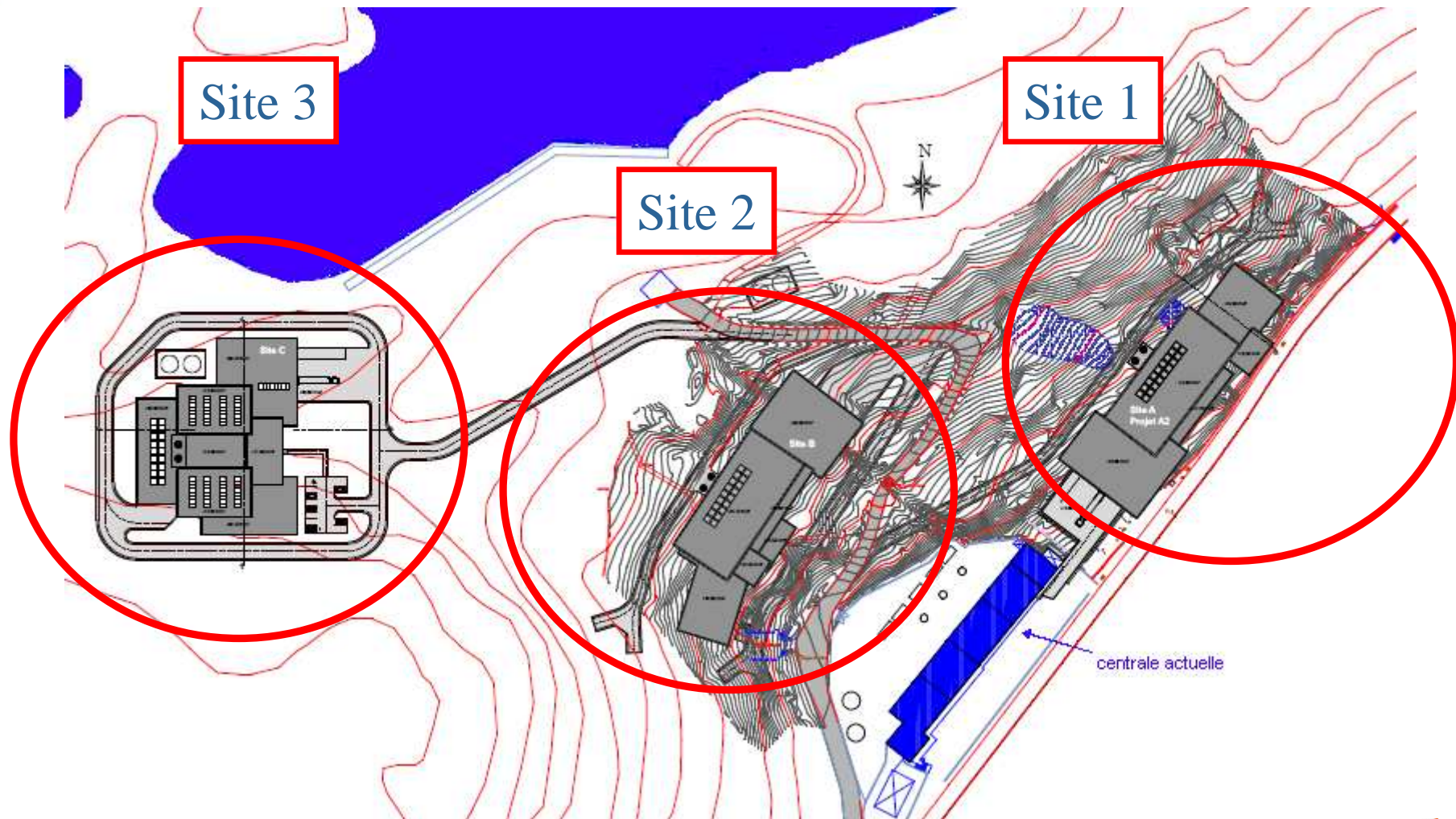
# Préambule

Ce document présente des esquisses faites à un stade d'avant projet. Elles ont pour but de donner un ordre de grandeur très réaliste des volumes des bâtiments de la future centrale, mais ne constituent pas un engagement d'EDF en terme d'aspect visuel définitif.

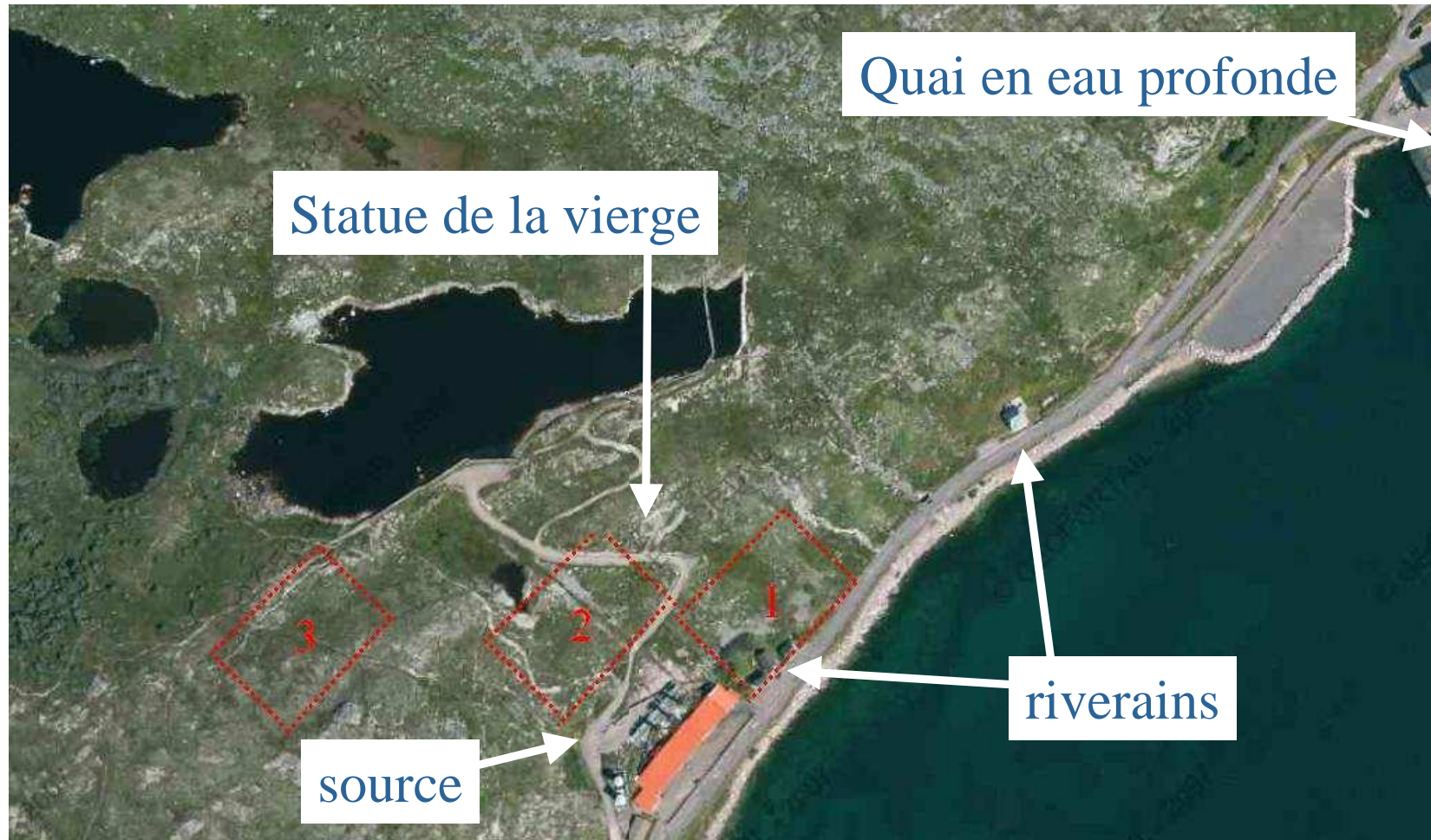
Insérées dans un modèle du terrain en trois dimensions, ces esquisses permettent une appréciation comparative de leur visibilité et de leur intégration dans le paysage en fonction des 3 sites possibles et ce sous différents points de vue.

Ces esquisses présentent simultanément la centrale actuelle et la future centrale pour permettre une comparaison visuelle. A terme, la centrale actuelle sera détruite et ne fera plus partie du paysage.

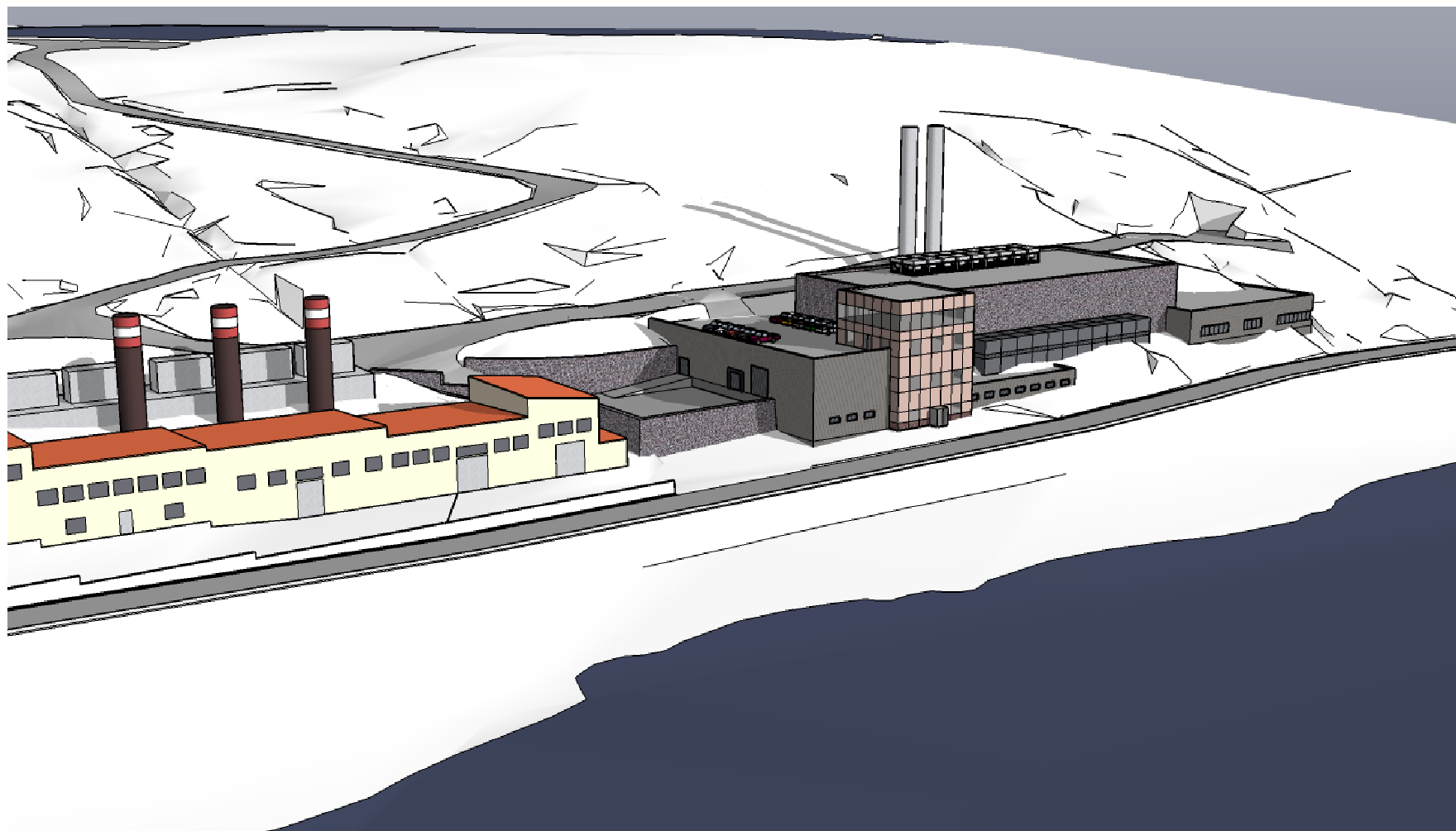
# Les trois sites



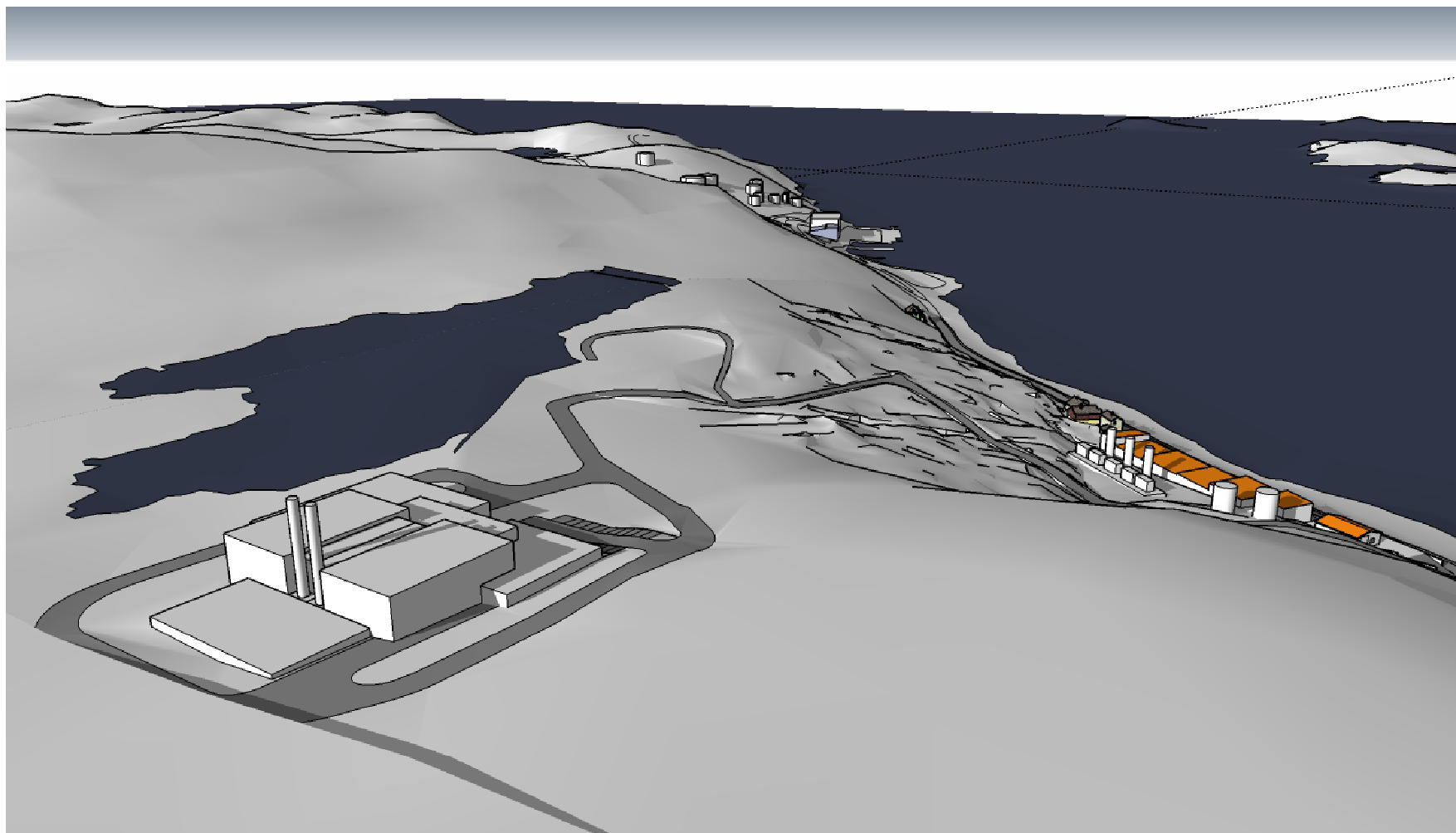
# Le voisinage



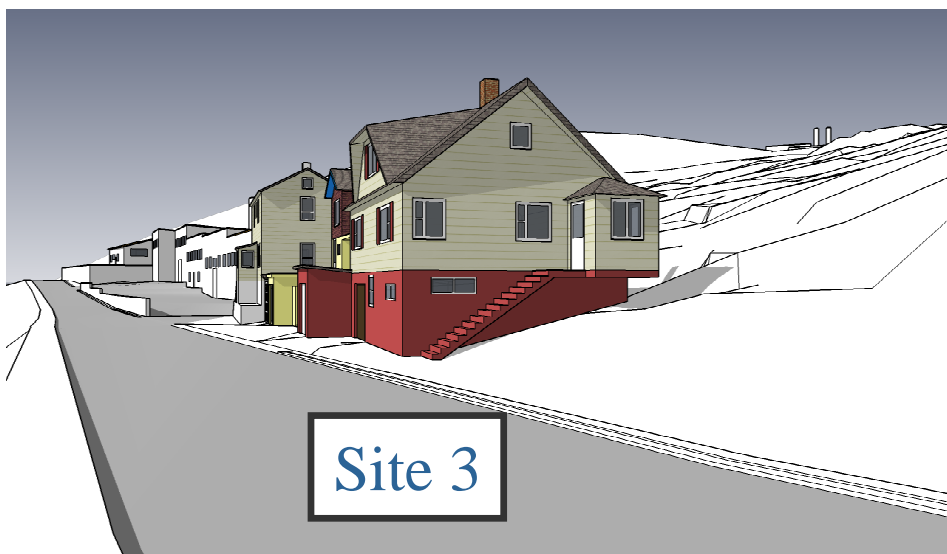
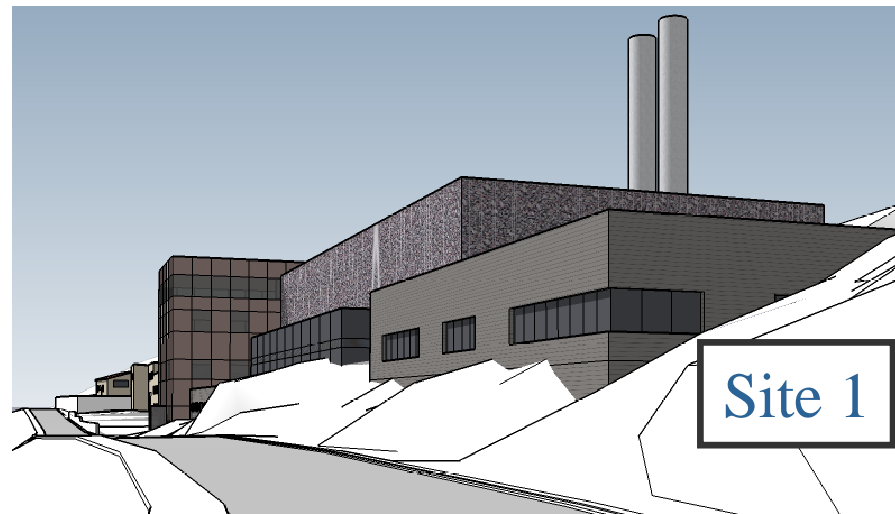
## Vue aérienne du site 1



## Vue aérienne du site 3



# Les trois sites vus de la route du cap à l'aigle



## vue en arrivant à Saint-Pierre par la mer



Centrale existante

Sous cet angle, le site 3 n'est pas visible



# Centrale existante + centrale sur le site 1



# Centrale existante + centrale sur les sites 1 et 2 pour comparaison



## Centrale existante + site 2



## Autre possibilité sur le site 2



## Du même point de vue



La centrale sur le site 3, montrée en surimpression, est masquée par le terrain

## Le site 1 vu de la plate forme proche du quai



## Deux esquisses différentes de centrales sur le site 2



## Site 3 vu du barrage Thélot

